





ภาคผนวก 3

ภาพประกอบผลการดำเนินการตาม
มาตรการป้องกันและแก้ไข
ผลกระทบสิ่งแวดล้อม

	
<p>ภาคผนวกที่ 3.1 แผนที่ตั้งโครงการ</p>	<p>ภาคผนวกที่ 3.2 บริเวณพื้นที่สีเขียว</p>

	
<p>ภาคผนวกที่ 3.3 งานดูแลพื้นที่สีเขียวภายในโครงการ</p>	<p>ภาคผนวกที่ 3.4 งานทำความสะอาด</p>

	
<p>ภาคผนวกที่ 3.5 จุดพักมูลฝอยในโครงการ</p>	<p>ภาคผนวกที่ 3.6 การจัดเก็บมูลฝอย</p>



ภาคผนวกที่ 3.7 สภาพแสงสว่างบริเวณรอบโครงการ



ภาคผนวกที่ 3.8 เครื่องใช้ไฟฟ้าตามมาตรฐานการประหยัดไฟ



ภาคผนวกที่ 3.9 พื้นที่บริเวณหม้อแปลงไฟฟ้า



ภาคผนวกที่ 3.10 การซ่อมบำรุงระบบไฟฟ้าหลัก



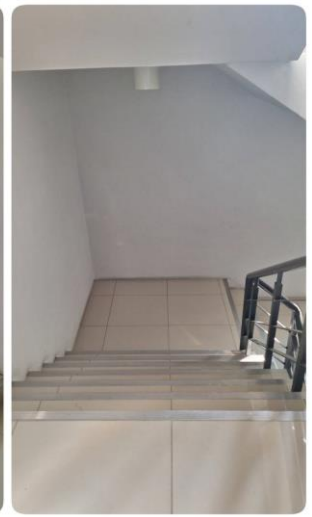
ภาคผนวกที่ 3.11 การตรวจสอบระบบเตือนอัคคีภัย



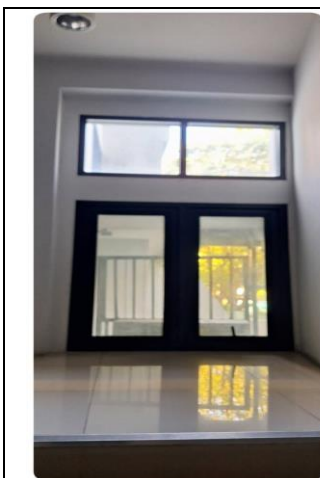
ภาคผนวกที่ 3.12 การตรวจสอบระบบไฟสำรอง



ภาคผนวกที่ 3.13 การตรวจสอบป้ายทางออกฉุกเฉิน



ภาคผนวกที่ 3.14 สภาพบันไดหนีไฟในโครงการ



ภาคผนวกที่ 3.15 ช่องระบายอากาศโครงการ



ภาคผนวกที่ 3.16 ฉีดกำจัดแมลงประจำเดือน



ภาคผนวกที่ 3.17 เครื่องหมายจราจรภายในโครงการ



ภาคผนวกที่ 3.18 การอำนวยความสะดวกจราจร



ภาคผนวกที่ 3.19 ระบบ CCTV ภายในโครงการ



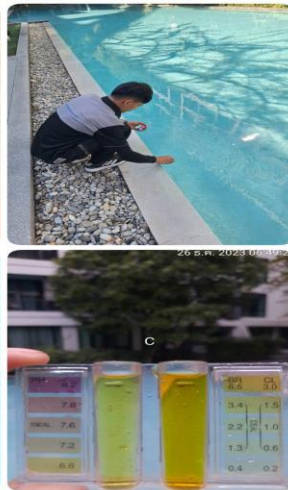
ภาคผนวกที่ 3.20 การตรวจสอบสภาพถังเก็บน้ำ



ภาคผนวกที่ 3.21 ตรวจสอบวาล์วเปิด-ปิด ถังเก็บน้ำ



ภาคผนวกที่ 3.22 อุปกรณ์ช่วยชีวิตบริเวณสระว่ายน้ำ



ภาคผนวกที่ 3.23 ตรวจสอบคุณภาพน้ำในสระว่ายน้ำ



ภาคผนวกที่ 3.24 การทำความสะอาดระบบกรองสระน้ำ

	
<p>ภาคผนวกที่ 3.25 การจัดเก็บตัวอย่างน้ำเสียในระบบ</p>	<p>ภาคผนวกที่ 3.26 การตรวจสอบบำรุงระบบต่างๆ</p>

	
<p>ภาคผนวกที่ 3.27 การตรวจสอบถังดับเพลิง แบบหัว</p>	<p>ภาคผนวกที่ 3.28 สภาพหัวรับน้ำ</p>

	
<p>ภาคผนวกที่ 3.29 การตรวจสอบตู้เก็บสายดับเพลิง</p>	<p>ภาคผนวกที่ 3.30 Smoke&Heat detector</p>



ภาคผนวกที่ 3.31 ประกาศประชาสัมพันธ์ต่างๆ



ภาคผนวกที่ 3.32 ตรวจสอบป้ายจราจร



ภาคผนวกที่ 3.33 พนักงานรักษาความปลอดภัย



ภาคผนวกที่ 3.34 พนักงานรักษาความสะอาด



ภาคผนวกที่ 3.35 ข้อมอมพยพ้อคคีภัยประจำปี 2566



ภาคผนวกที่ 3.36 กิจกรรมประชุมใหญ่สามัญ ประจำปี 2566